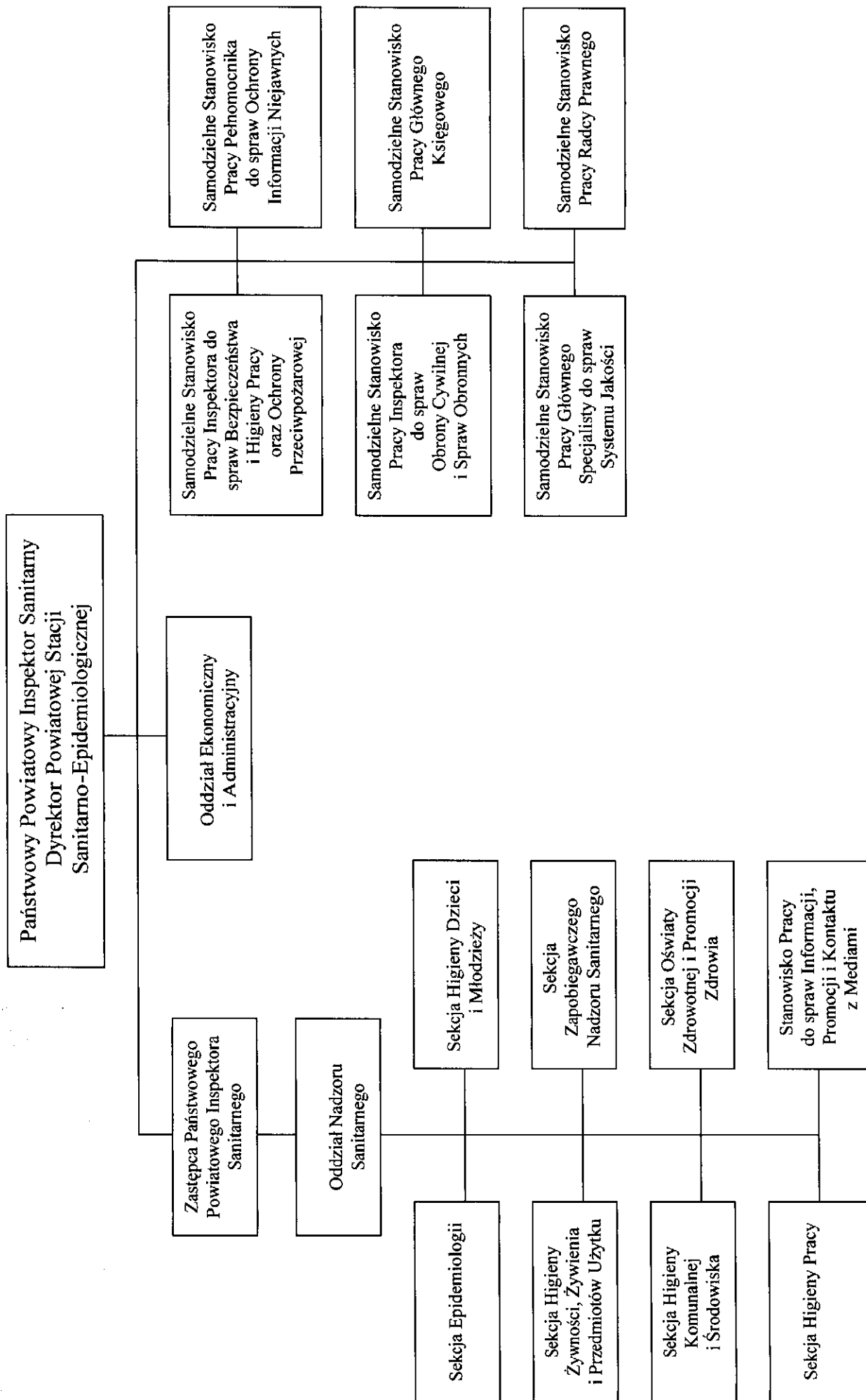
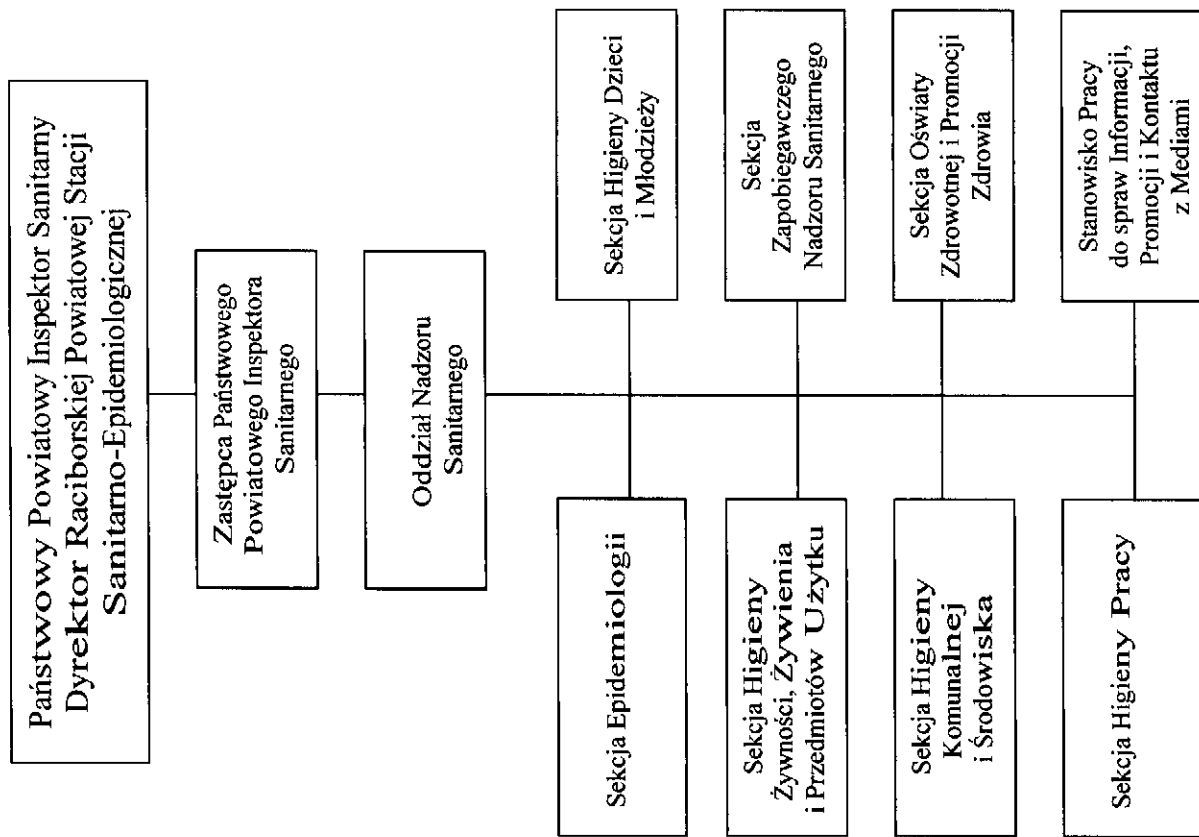


Schemat struktury organizacyjnej Powiatowej Stacji Sanitarno-Epidemiologicznej w Raciborzu



Schemat struktury organizacyjnej Raciborskiej Powiatowej Stacji Sanitarno-Epidemiologicznej w Raciborzu



**WYKAZ KOMÓREK ORGANIZACYJNYCH
POWIATOWEJ STACJI SANITARNO-EPIDEMIOLOGICZNEJ W RACIBORZU
WRAZ Z SYMBOLAMI**

	symbol
1) Państwowy Powiatowy Inspektor Sanitarny Dyrektor Powiatowej Stacji Sanitarно-Epidemiologicznej;	PPIS
2) Zastępca Państwowego Powiatowego Inspektora Sanitarnego;	ZPPIS
3) Oddział Nadzoru Sanitarnego:	ONS
a) Sekcja Epidemiologii,	ONS/EP
b) Sekcja Higieny Żywności, Żywienia i Przedmiotów Użytku,	ONS/HŻ
c) Sekcja Higieny Komunalnej i Środowiska,	ONS/HK
d) Sekcja Higieny Pracy,	ONS/HP
e) Sekcja Higieny Dzieci i Młodzieży,	ONS/HD
f) Sekcja Zapobiegawczego Nadzoru Sanitarnego,	ONS/ZNS
g) Sekcja Oświaty Zdrowotnej i Promocji Zdrowia,	ONS/OZ
h) Stanowisko Pracy do spraw Informacji, Promocji i Kontaktów z Mediami;	ONS/IP
4) Oddział Ekonomiczny i Administracyjny;	OEA
5) Samodzielne Stanowisko Pracy Inspektora do spraw Bezpieczeństwa i Higieny Pracy oraz Ochrony Przeciwpożarowej;	SPBHP
6) Samodzielne Stanowisko Pracy Inspektora do spraw Obrony Cywilnej i Spraw Obronnych;	SPOC
7) Samodzielne Stanowisko Pracy Głównego Specjalisty do spraw Systemu Jakości;	SPSJ
8) Samodzielne Stanowisko Pracy Pełnomocnika do spraw Ochrony Informacji Niejawnych;	SPOIN
9) Samodzielne Stanowisko Pracy Głównego Księgowego;	SPGK
10) Samodzielne Stanowisko Pracy Radcy Prawnego.	SPRP