

KOPIA

**PAŃSTWOWY POWIATOWY INSPEKTOR SANITARNY
W KATOWICACH
UL. BARBARY 17, 40-053 KATOWICE**

<http://www.psse.katowice.pl/>

e-mail: psse.katowice@pis.gov.pl

Katowice, dnia 10.02.2017r.

NS/HKiŚ/4564/U/5/2017

Sekretariat
32 257 04 04

Fax
32 253 24 89

Centrala
32 253 24 60

**Sekcja
Epidemiologii**
32 253 24 94

**Sekcja Higieny
Żywności, Żywienia
i Przedmiotów
Użytku**
32 253 24 81

**Sekcja Higieny
Komunalnej
i Środowiska**
32 253 24 72

**Sekcja Higieny
Pracy**
32 253 24 78

**Sekcja Higieny
Dzieci i Młodzieży**
32 253 24 75

**Sekcja
Zapobiegawczego
Nadzoru
Sanitarnego**
32 253 24 87

**Sekcja
Oświaty Zdrowotnej**
32 253 24 79

Wystawiono dnia 13.02.2017
nr 1346

**Prezydent Miasta Siemianowice Śląskie
ul. Jana Pawła II 10
41- 100 Siemianowice Śląskie**

**OBSZAROWA OCENA JAKOŚCI WODY
DLA MIASTA SIEMIANOWICE ŚLĄSKIE
za rok 2016**

**Informacje o zaopatrzeniu w wodę przeznaczoną do spożycia.
Wykaz producentów zaspaturujących ludność.**

Woda dostarczana do odbiorców na terenie miasta Siemianowice Śląskie pochodzi głównie z sieciowych zbiorników wyrównawczych w Katowicach- Murckach, które zasilane są wodą pochodzącą z Zakładu Uzdatniania Wody Goczałkowice i Zakładu Uzdatniania Wody Dzieńkowice. Okresowo do dzielnic Przelajka, Bańgów, Michałkowice i Centrum może być dostarczana woda ze Stacji Uzdatniania Wody w Będzinie (strefa zmiennego zasilania).

Producentem wody przeznaczonej do spożycia dostarczanej na teren miasta Siemianowice Śląskie jest Górnośląskie Przedsiębiorstwo Wodociągów S.A. z siedzibą przy ul. Wojewódzkiej 19 w Katowicach. W/w zakłady i stacje uzdatniania wody oraz ujęcia, które je zaopatrują znajdują się poza terenem nadzorowanym przez Państwowego Powiatowego Inspektora Sanitarnego w Katowicach. **Dystrybucją wody na terenie miasta** zajmują się Wodociągi Siemianowickie Aqua- Sprint Sp. z o.o. z siedzibą przy ul. Śląskiej 100 w Siemianowicach Śląskich. Na podstawie danych przekazanych przez Wodociągi Siemianowickie Aqua- Sprint Sp. z o.o. ilość wody rozprowadzanej na terenie miasta Siemianowice Śląskie wynosi około 7.330 m³/dobę. Liczba ludności zaopatrywanej w wodę na terenie miasta Siemianowice Śląskie wynosiła w 2016r. około 68.011 mieszkańców.

Na terenie miasta Siemianowice Śląskie nie ma indywidualnych ujęć wody wykorzystywanych jako część działalności handlowej lub w budynkach użyteczności publicznej.

Informacje o jakości wody.

Badania wody wodociągowej dostarczanej mieszkańcom miasta Siemianowice Śląskie obejmowały zakres badań monitoringu kontrolnego i przeglądowego określony w rozporządzeniu Ministra Zdrowia z dnia 13 listopada 2015r. (Dz. U. z 2015r. poz. 1989).

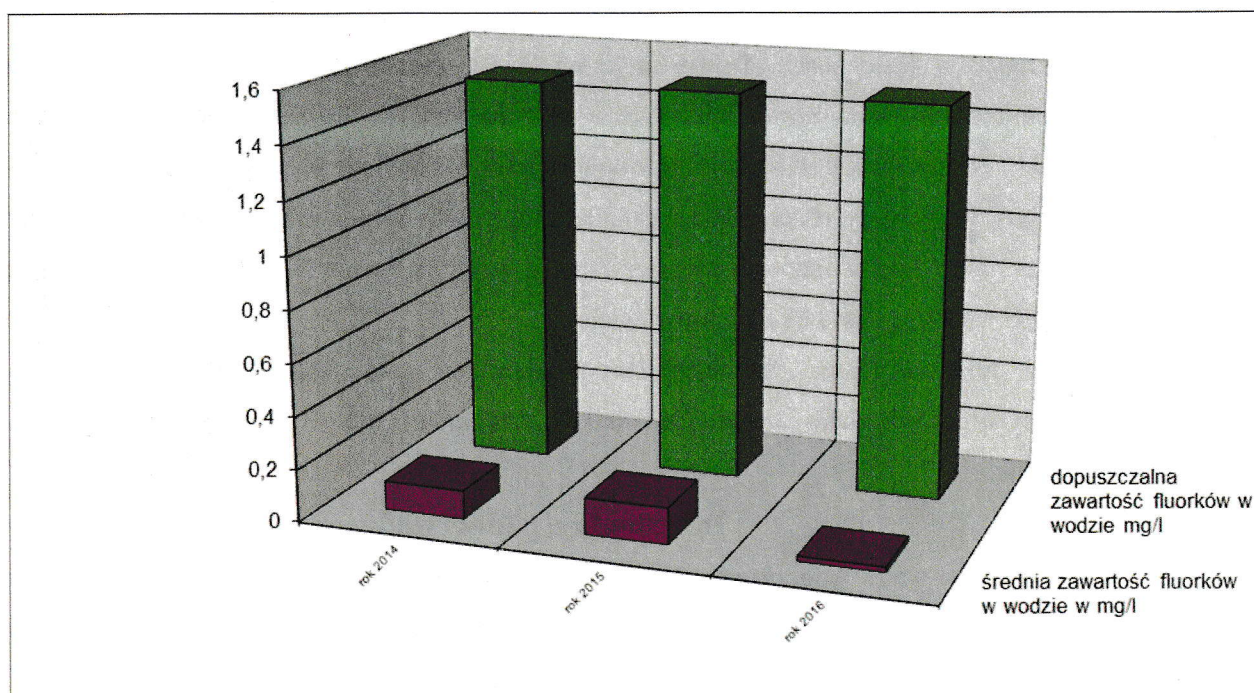
Zakres badań monitoringu kontrolnego obejmował parametry: glin (aluminium), jon amonowy, barwę, przewodność elektryczną, Clostridium perfringens (łącznie z przetrwalnikami), Escherichia coli, stężenie jonów wodoru (pH), zapach, smak, bakterie grupy coli, mętność.

Dodatkowo zakres badań na terenie miasta Siemianowice Śląskie obejmował również żelazo (ze względu na budowę sieci wodociągowych) oraz chlor wolny (ze względu na stosowaną metodę dezynfekcji wody). Zakres badań monitoringu przeglądowego obejmował parametry: Escherichia coli, Enterokoki (paciorkowce kałowe), akryloamid, antymon, arsen, azotany, azoty, benzen, benzo(a)piren, bor, bromiany, chlorek winylu, chrom, cyjanki, 1,2-dichloroetan, epichlorohydryna, fluorki, kadm, miedź, nikiel, ołów, pestycydy, Σ pestycydów, rtęć, selen, Σ trichloroetenu i tetrachloroetenu, Σ wielopierścieniowych węglowodorów aromatycznych (WWA), Σ THM, bakterie grupy coli, ogólna liczba mikroorganizmów w 22°C po 72h, Clostridium perfringens (łącznie z przetrwalnikami), glin (aluminium), jon amonowy, barwa, chlorki, mangan, mętność, ogólny węgiel organiczny (OWO), stężenie jonów wodoru (pH), przewodność elektryczna, siarczany, smak, sól, utlenialność z KMnO_4 , zapach, żelazo, chlor wolny. W tym zakresie dodatkowo wykonano oznaczenia: trichlorometanu (chloroformu), bromodichlorometanu, tetrachlorometanu (czterochlorku węgla), Σ trichlorobenzenów oraz twardości i magnezu.

Po rozpatrzeniu wszystkich sprawozdań z badań wody wykonanych w 2016 roku stwierdzono, że w zakresie w/w badanych parametrów monitoringu kontrolnego i przeglądowego woda na terenie miasta Siemianowice Śląskie spełniała wymagania określone w załącznikach nr 1- 4 do rozporządzenia Ministra 13 listopada 2015r. (Dz.U. z 2015 poz. 1898) i była **przydatna do spożycia przez ludzi**.

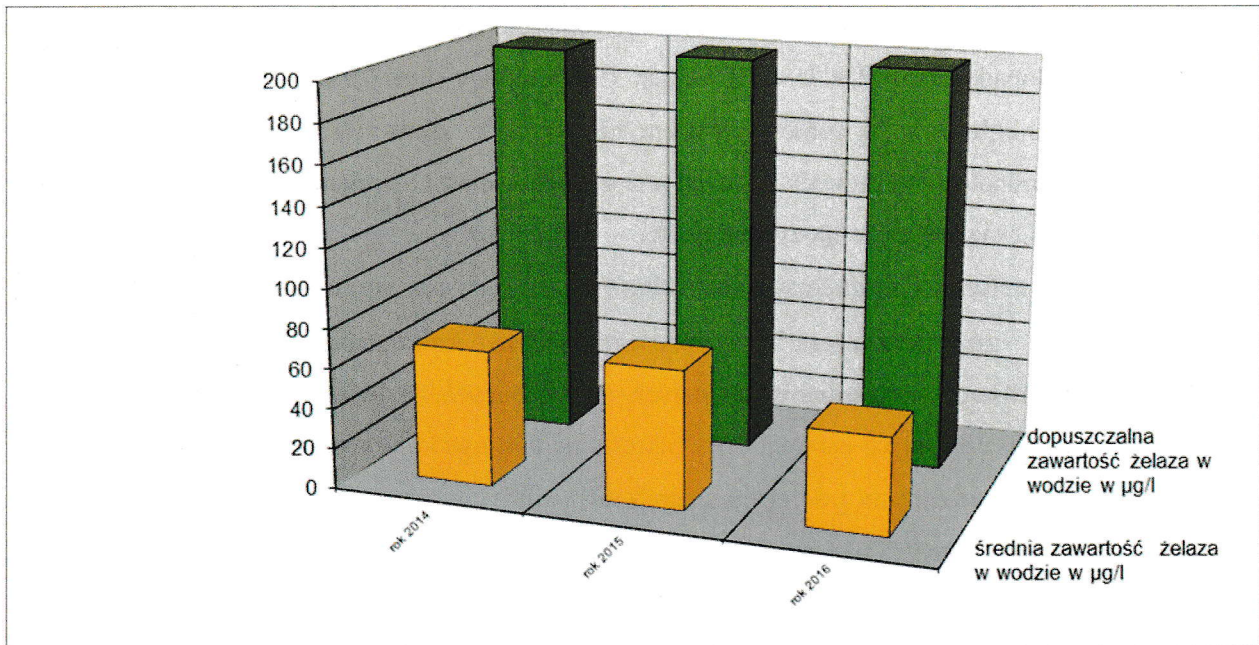
Woda wodociągowa na terenie miasta Siemianowice Śląskie jest wodą miękką - średnia **twardość** wody w 2016 roku wynosiła 80 mg CaCO_3/l . Średnia twardość wody nie przekraczała twardości dopuszczalnej określonej w rozporządzeniu Ministra Zdrowia z dnia 13 listopada 2015r. (Dz. U. z 2015r. poz. 1989), która wynosi 500 mg CaCO_3/l . Woda pochodząca ze Stacji Uzdatniania Wody w Będzinie charakteryzuje się nieznacznie wyższą twardością (woda średnio twarda).

Woda charakteryzuje się również niską zawartością **fluorków** – średnio w 2016 roku - 0,02 mg/l. Średnia zawartość fluorków nie przekraczała zawartości dopuszczalnej określonej w rozporządzeniu Ministra Zdrowia z dnia 13 listopada 2015r. (Dz. U. z 2015r. poz. 1989), która wynosi 1,5 mg/l.



Średnia zawartość fluorków w wodzie przeznaczonej do spożycia przez ludzi na terenie miasta Siemianowice Śląskie w latach 2014- 2016.

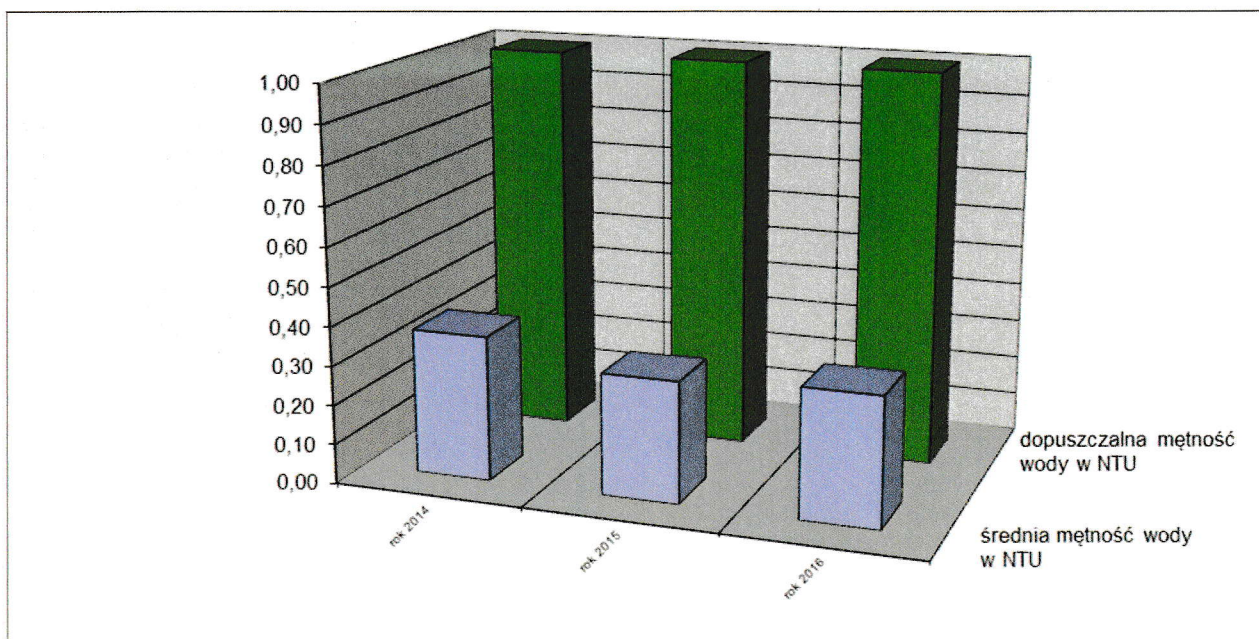
Średnia zawartość **żelaza** w wodzie wodociągowej przeznaczonej do spożycia przez ludzi wynosiła w 2016 roku – 48 µg/l. Średnia zawartość żelaza nie przekraczała zawartości dopuszczalnej określonej dla tego parametru w rozporządzeniu Ministra Zdrowia z dnia 13 listopada 2015r. (Dz. U. z 2015r. poz. 1989), która wynosi 200 µg/l.



Średnia zawartość żelaza w wodzie przeznaczonej do spożycia przez ludzi na terenie miasta Siemianowice Śląskie w latach 2014- 2016.

Średnia **barwa** wody wodociągowej przeznaczonej do spożycia przez ludzi wynosiła w 2016 roku – 3 mg/l Pt (w skali kobaltowo- platynowej). W odniesieniu do wyników z lat poprzednich nie stwierdzono nieprawidłowych zmian tego parametru.

Średnia **mętność** wody przeznaczonej do spożycia wynosiła w 2016 roku – 0,33 NTU (metodą nefelometryczną). Średnia mętność wody nie przekraczała zawartości dopuszczalnej określonej dla tego parametru w rozporządzeniu Ministra Zdrowia z dnia 13 listopada 2015r. (Dz. U. z 2015r. poz. 1989), która wynosi 1 NTU.



Średnia mętność wody przeznaczonej do spożycia przez ludzi (w NTU) na terenie miasta Siemianowice Śląskie w latach 2014- 2016.

W celu zabezpieczenia odpowiednich parametrów mikrobiologicznych woda w sieci wodociągowej na terenie miasta Siemianowice Śląskie jest dezynfekowana podchlorynem sodu. Średnia zawartość **chloru wolnego** w wodzie przeznaczonej do spożycia wynosiła w 2016 roku – 0,08 mg/l. Średnia zawartość chloru wolnego nie przekraczała zawartości dopuszczalnej określonej dla tego parametru w rozporządzeniu Ministra Zdrowia z dnia 13 listopada 2015r. (Dz. U. z 2015r. poz. 1989), która wynosi 0,3 mg/l.

Informacje o zgłoszonych reakcjach niepożądanych związanych ze spożyciem wody.

W 2016 roku nie odnotowano żadnych zgłoszeń mieszkańców miasta Siemianowice Śląskie dotyczących reakcji niepożądanych związanych ze spożyciem wody.

Informacje o przekroczeniach zawartości dopuszczalnych parametrów jakości wody wraz ze wskazaniem ich wpływu na zdrowie konsumentów.

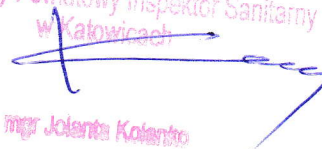
W 2016 roku nie stwierdzono występowania stałych, utrzymujących się długotrwale przekroczeń zawartości dopuszczalnych żadnego z badanych parametrów z zakresu monitoringu kontrolnego i przeglądowego.

Informacje o prowadzonych postępowaniach administracyjnych w zakresie jakości wody.

W 2016 roku Państwowy Powiatowy Inspektor Sanitarny w Katowicach nie prowadził żadnego postępowania administracyjnego w zakresie poprawy jakości wody przeznaczonej do spożycia przez ludzi.

Informacja o działaniach naprawczych oraz pracach modernizacyjnych i remontowych prowadzonych przez przedsiębiorstwa wodociągowo- kanalizacyjne.

W 2016 roku Wodociągi Siemianowickie Aqua- Sprint Sp. z o.o. wykonały działania naprawcze i modernizacyjne na sieciach wodociągowych polegające na wymianie starych, istniejących sieci na nowe rurociągi z polietylenu w następujących lokalizacjach: ul. Pułaskiego, ul. Oświęcimska, ul. Jagiełły, ul. Oświęcimska Park „Grota”, ul. Niepodległości, ul. Klonowa, Park Pszczelnik, ul. Watoły, ul. Brynicka (łącznie 627,7 m). Ponadto 2016 roku Wodociągi Siemianowickie Aqua- Sprint Sp. z o.o. prowadziły prace związane z usuwaniem awarii sieci wodociągowych – usunięto łącznie 144 awarie sieci wodociągowych.

Państwowy Powiatowy Inspektor Sanitarny
w Katowicach

mgr Jolanta Kolento

Otrzymują:

1. Adresat.
2. a/a


Asystent Sekcji
Higieny Komunalnej i Środowiska


mgr Natalia Klakus