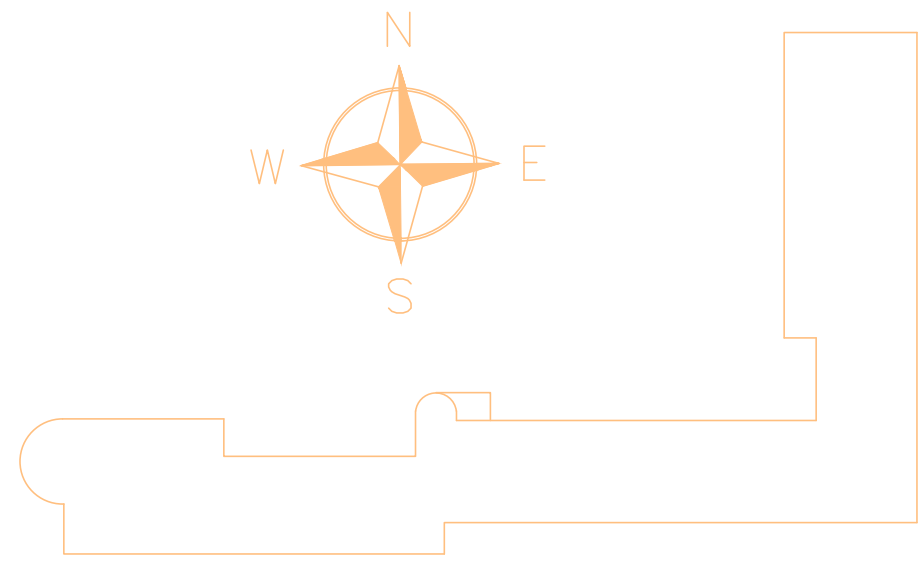
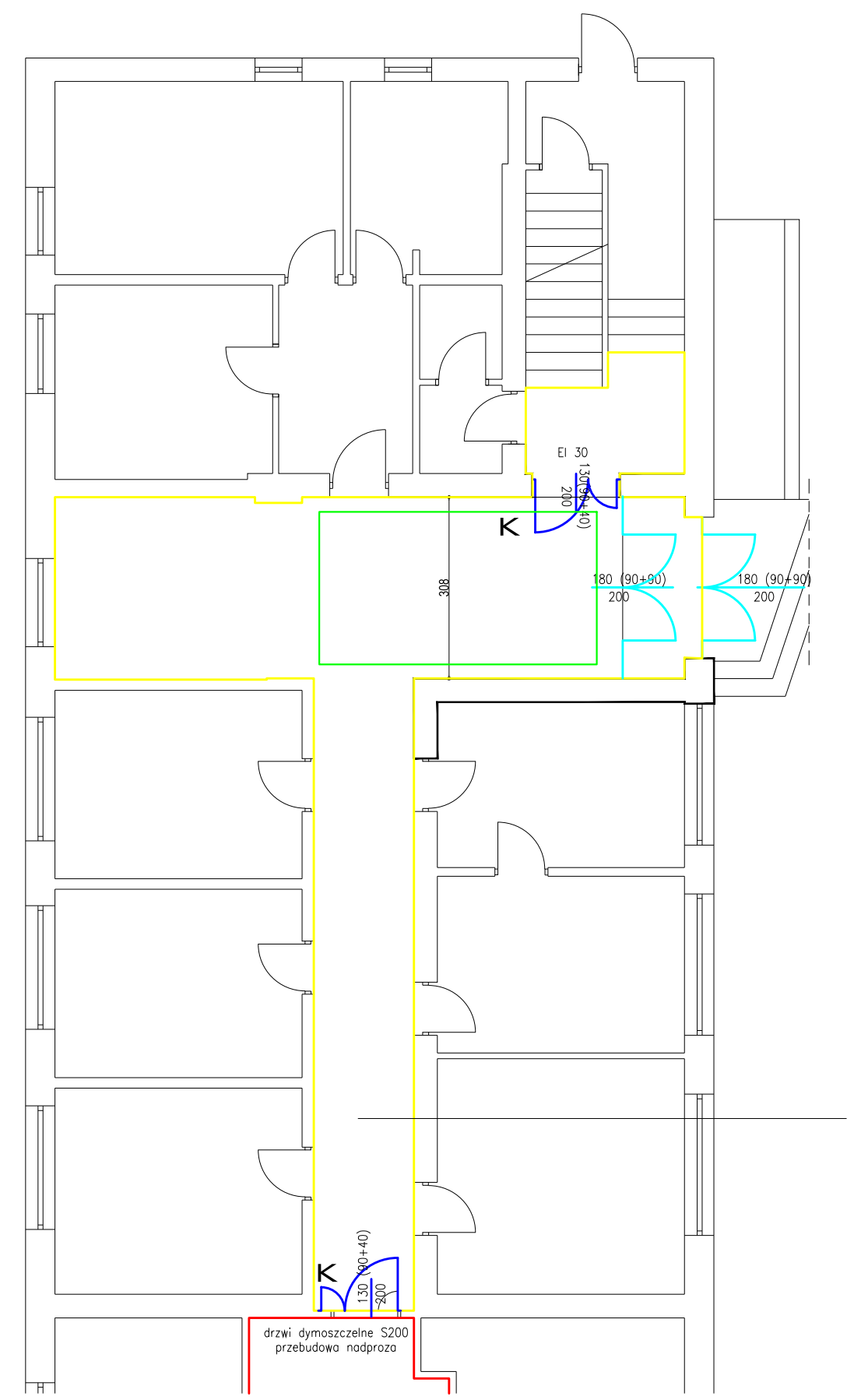


PLAN SYTUACYJNY



- OZNACZENIE PRZEWODÓW:
- stolarka aluminiowa, wewnętrzna i zewnętrzna
 - stolarka specjalna, ppoz i dymoszczelna
 - zakres prac posadzkarskich ~ 60m²
 - zakres – strefa wejściowa
- OBJAŚNIENIE OZNACZEŃ:
- K** kontrola dostępu

SKALA 1:100



zakres prac – demontaż istniejącej stolarki, ludy wejściowej, rozbiórka wykładziny na posadzce wraz z podkładami wykonanie izolacji przeciwwilgociowej, wykonanie izolacji akustycznej i podkładów betonowych, powierchnia obszaru – około 60m², wykonanie posadzki z płytek wielkoformatowych (wymiar minimalny 60x60cm), zabudowa wycieraczki systemowej wpuszczanej w wiatłotapie, przygotowanie do malowania wraz z gruntowaniem i miejscową naprawą ścian, malowanie ścian farbą zmywalną (mat/półmat) wydzielenie klatki schodowej stolarka EI30, zamknięcie korytarza w kierunku budynku – stolarka dymoszczelna S200,